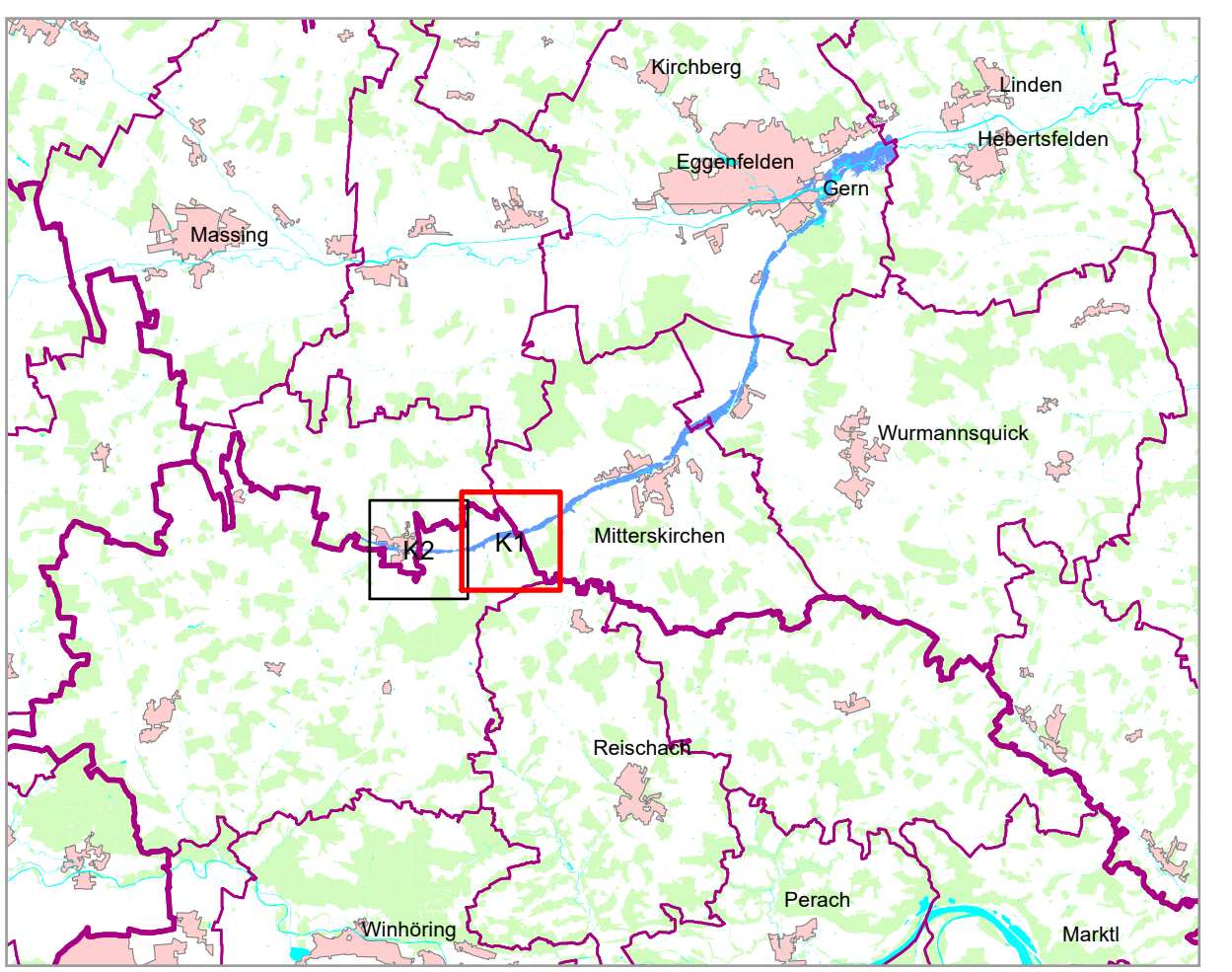


Legende

- Gewässer
- festgesetztes Überschwemmungsgebiet
- Grenze ermitteltes Überschwemmungsgebiet
- ermitteltes Überschwemmungsgebiet
- Gemeinde
- Landkreis
- Flusskilometer
- Flurstück
- Gebäude
- betroffenes Gebäude



Quellen: Geobasisdaten: Landesamt für Vermessung und Geoinformation Bayern;
 Geofachdaten: Wasserwirtschaftsamt Traunstein

Vorhaben: Gew. III Geratskirchner Bach Fluss-km 13,610 - 14,950 Festsetzung des Überschwemmungsgebiets	Anlage: 4 777?
Vorhabensträger: Landratsamt Althötting Landkreis: Althötting Gemeinde: Pleiskirchen	Plan-Nr.: K1
Maßstab: 1 : 2 500	Ausgabe vom: 23.10.2020 Entwurf: ... Ursprung: ...
Wasserwirtschaftsamt Traunstein Entwurf: Kerstin Slaton, BD/IN Datum: 2020	