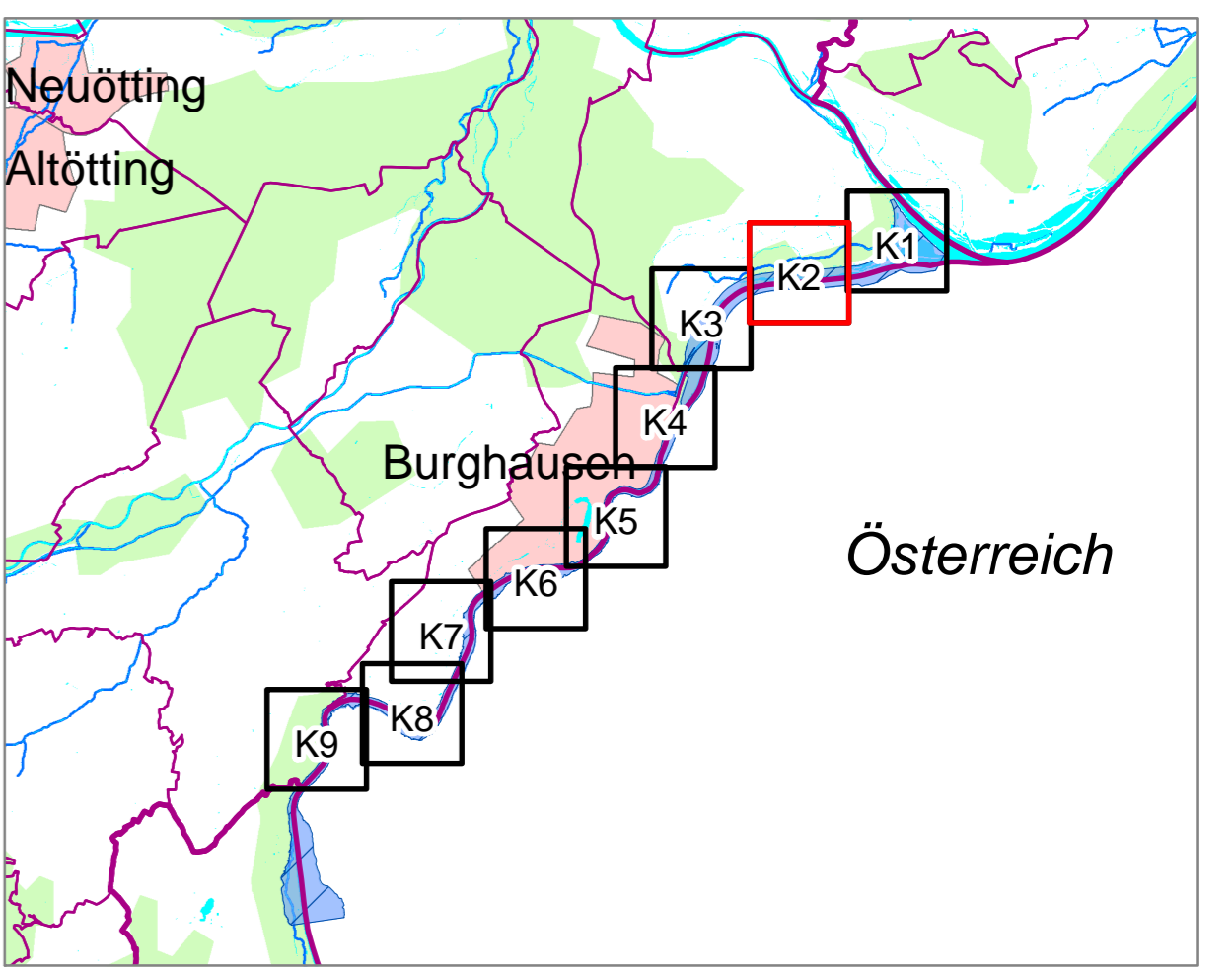


- ### Legende
- Gewässer
  - festgesetztes Überschwemmungsgebiet
  - Grenze ermitteltes Überschwemmungsgebiet
  - ermitteltes Überschwemmungsgebiet
  - Gemeinde
  - Landkreis
  - Flusskilometerstein
  - 351,62 Wasserspiegel des festgesetztes Überschwemmungsgebiets in m ü. NN
  - Flurstück
  - Gebäude
  - betroffenes Gebäude



N

0 40 80 160 Meter

1:2.500

Quellen: Geobasisdaten: © Landesamt für Vermessung und Geoinformation Bayern; Geofachdaten: Wasserwirtschaftsamt Traunstein

Vorhaben: Gew.l.Ordnung Salzach Festsetzung des Überschwemmungsgebiets		Anlage: 1.2
Vorhabensträger: Landratsamt Altötting		Plan-Nr.: <b>K2</b>
Landkreis: Landkreis Altötting		
Gemeinde/Stadt: Haiming		
Maßstab: 1:2.500	Detailkarte	Ausgabe vom: 30.10.2015
		Erstellt für: Ursprung
<b>Wasserwirtschaftsamt Traunstein</b>		Datum: Name
Entwurfserfasser:		entworfen: 2015, WWA TS
		gezeichnet: 2015, Einzinger
		geprüft: 2015, Schieder

gez. R. Stemmer, BO