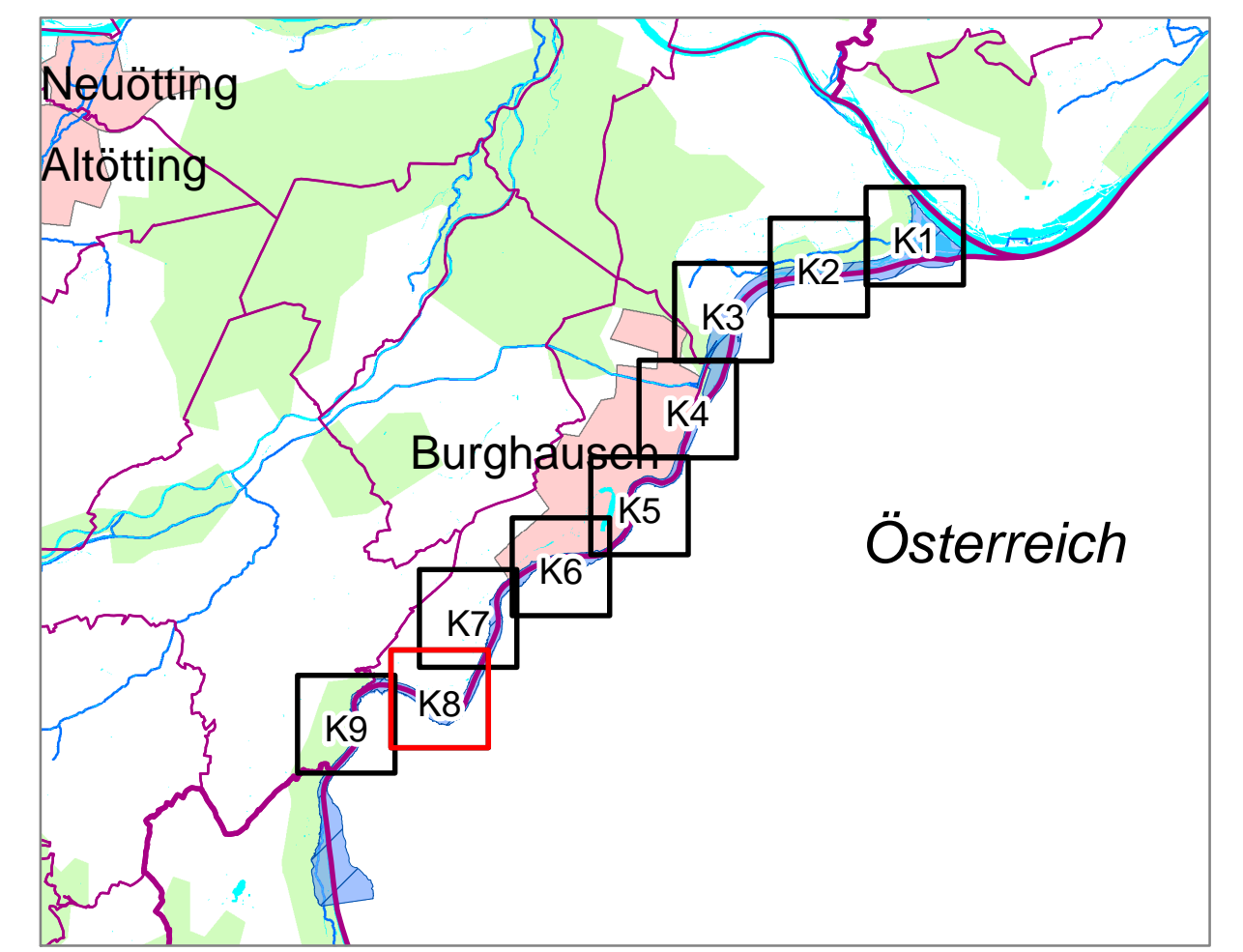


- ### Legende
- Gewässer
 - festgesetztes Überschwemmungsgebiet
 - Grenze ermitteltes Überschwemmungsgebiet
 - ermitteltes Überschwemmungsgebiet
 - Gemeinde
 - Landkreis
 - Flusskilometerstein
 - 351,62 Wasserspiegel des festgesetztes Überschwemmungsgebiets in m ü. NN
 - Flurstück
 - Gebäude
 - betroffenes Gebäude



N

1:2.500

Quellen: Geobasisdaten: © Landesamt für Vermessung und Geoinformation Bayern; Geofachdaten: Wasserwirtschaftsamt Traunstein

Vorhaben: Gew.l. Ordnung Salzach Festsetzung des Überschwemmungsgebiets	Anlage: 1.8
Vorhabensträger: Landratsamt Altötting	Plan-Nr.: K8
Landkreis: Landkreis Altötting	
Gemeinde/Stadt: Burghausen	
Maßstab: 1:2.500	Ausgabe vom: 30.10.2015
Detailkarte	Ersatz für: Ursprung:
Wasserwirtschaftsamt Traunstein	
Entwurf/Fassender:	Datum_Name 2015, WWA TS gezeichnet 2015, Enzinger geprüft 2015, Schieder