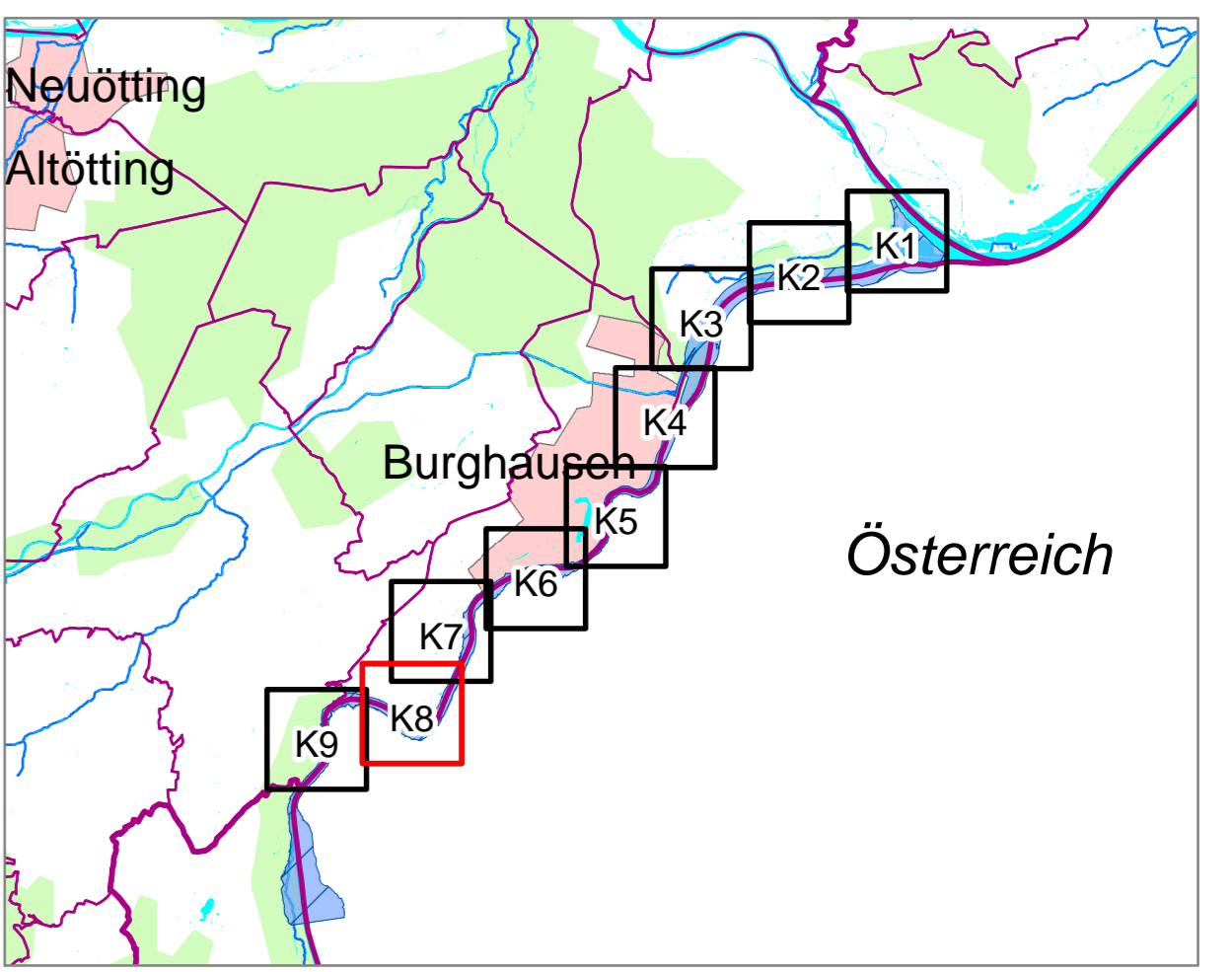


- ### Legende
- Gewässer
 - festgesetztes Überschwemmungsgebiet
 - Grenze ermitteltes Überschwemmungsgebiet
 - ermitteltes Überschwemmungsgebiet
 - Gemeinde
 - Landkreis
 - Flusskilometerstein
 - 351,62 Wasserspiegel des festgesetztes Überschwemmungsgebiets in m ü. NN
 - Flurstück
 - Gebäude
 - betroffenes Gebäude



1:2.500

Quellen: © Landesamt für Vermessung und Geoinformation Bayern;
 Geofachdaten: Wasserwirtschaftsamt Traunstein

Vorhaben: Gew. I. Ordnung Salzach Festsetzung des Überschwemmungsgebiets		Anlage: 1.8
Vorhabensträger: Landratsamt Altötting		Plan-Nr.: K8
Landkreis: Landkreis Altötting		
Gemeinde/Stadt: Burghausen		
Maßstab: 1:2.500	Detailkarte	Ausgabe vom: 30.10.2015
		Ersatz für: Ursprung:

Wasserwirtschaftsamt Traunstein		
Entwurfserfasser	gezeichnet	Datum, Name
	geprüft	2015, WWA TS
		2015, Einzinger
		2015, Schieder