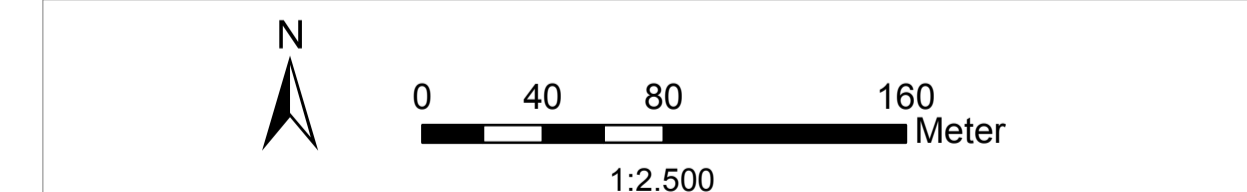
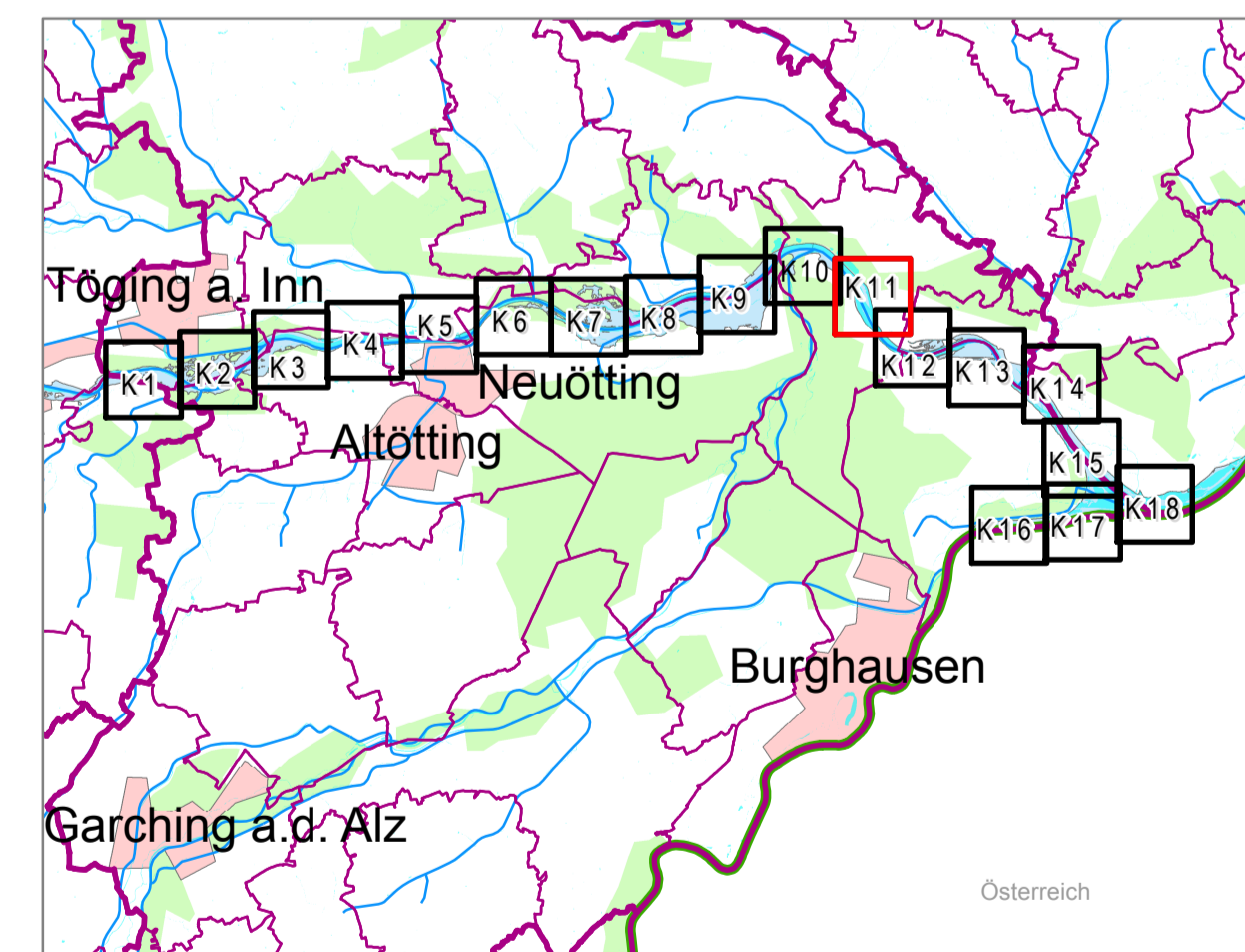


- ### Legende
- Gewässer
 - vorläufig gesichertes Überschwemmungsgebiet
 - Grenze ermitteltes Überschwemmungsgebiet
 - ermitteltes Überschwemmungsgebiet
 - Gemeinde
 - Landkreis
 - Flusskilometerstein (Inn)
 - Flurstück
 - Gebäude
 - betroffenes Gebäude



Quellen:
 Geobasisdaten: © Landesamt für Vermessung und Geoinformation Bayern;
 Geofachdaten: Wasserwirtschaftsamt Traunstein

| | |
|---|--|
| Vorhaben: Gew. I. Ordnung Inn Vorläufige Sicherung des Überschwemmungsgebiets Vorhabensträger: Landratsamt Alttötting Landkreis: Alttötting Gemeinde/Stadt: Markt Maßstab: 1:2.500 Detailkarte Form: 79.8 - 77.6 | Anlage: 1.11 Plan-Nr.: K11 Ausgabe vom: 15.10.2018 Ersatz für: 2016: WWA TS gezeichnet 2018: Eringer Ursprung: 2018: Garthner Datum: Name Entwurfsverfasser gez. K. Stalon, BDM geprüft 2018: Garthner |
|---|--|